

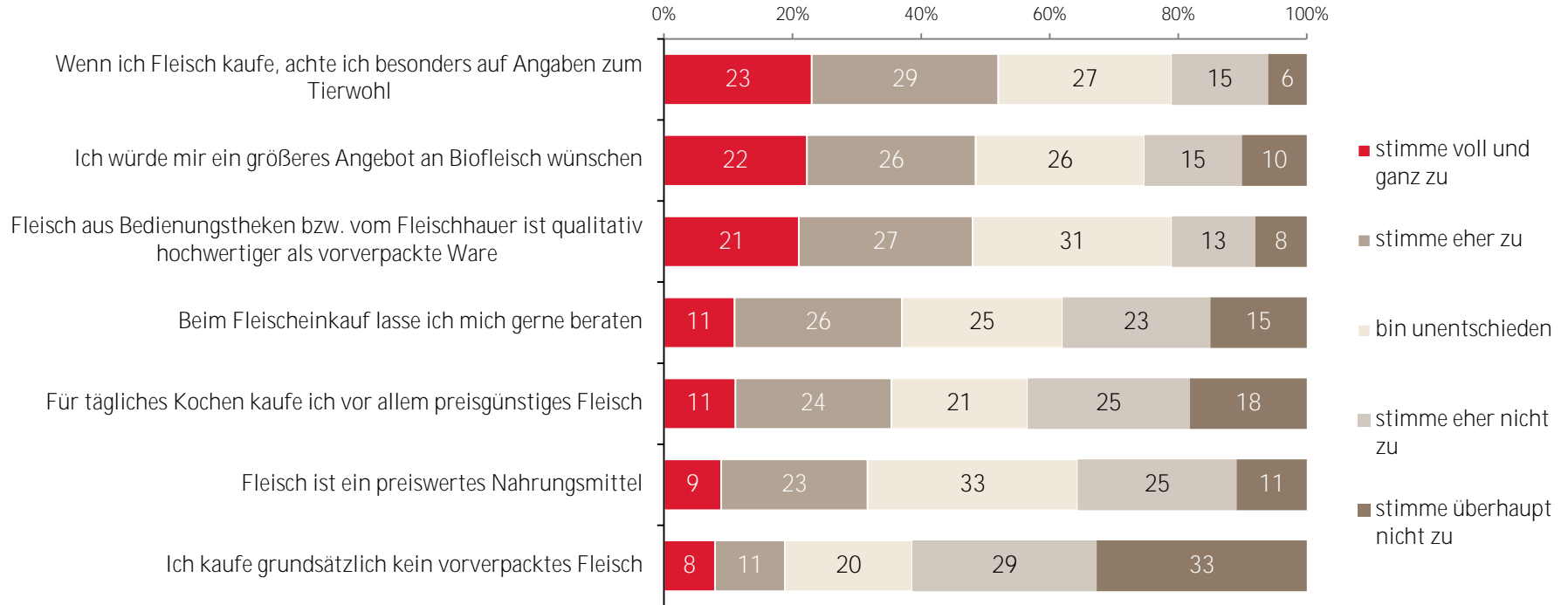
Tierwohl

Standards und Label im EU Vergleich



Angaben zum Tierwohl beim Fleischkauf auch gefragt

Sie finden nachfolgend einige Aussagen über Fleisch. Wie sehr stimmen Sie den einzelnen Aussagen zu?



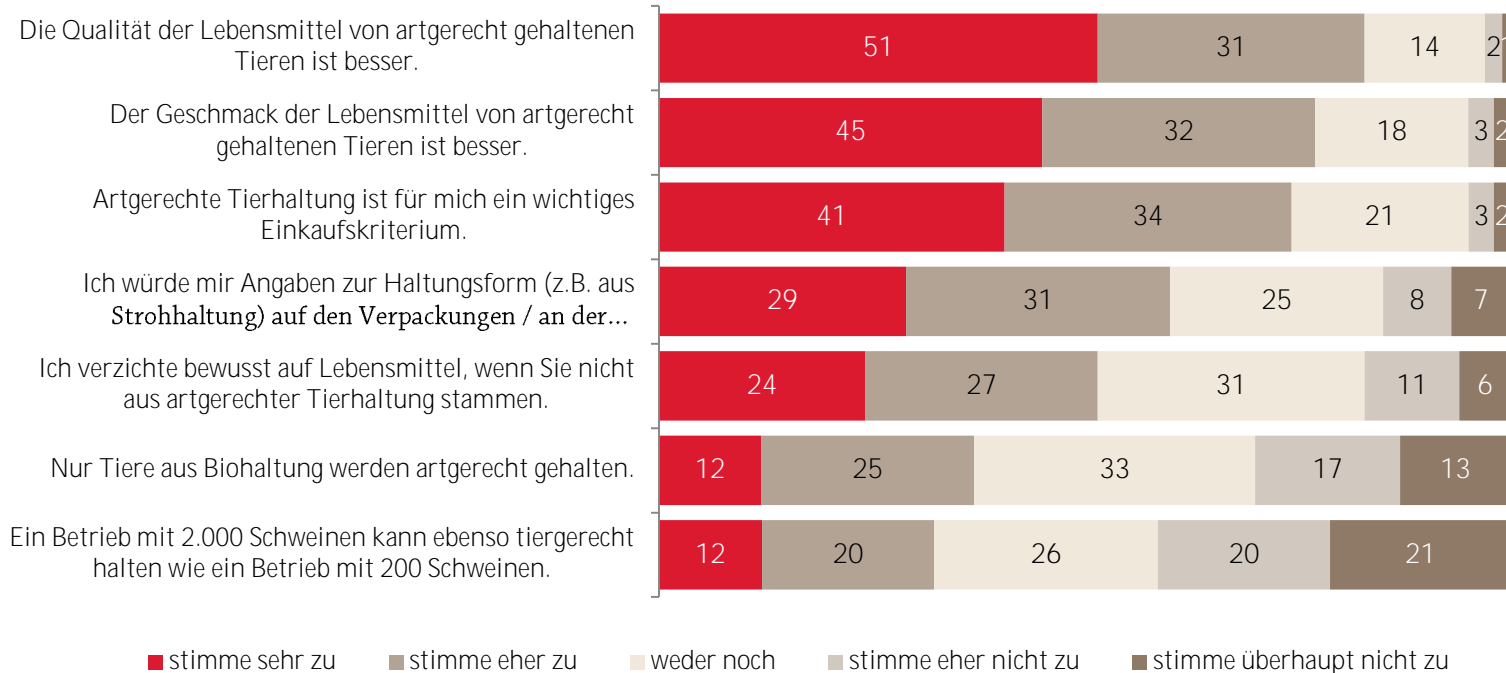
Angaben in %, n=1.866, Basis: kauft Fleisch/Fisch zumindest ab und zu für den Haushalt

Quelle: RollAMA Motivanalyse Jänner/Februar 2019 / AMA-Marketing



Was versteht der Konsument unter Tierwohl (artgerechter Tierhaltung)

Nachstehend finden Sie einige Aussagen zu artgerechter Tierhaltung. Bitte geben Sie an, wie sehr Sie diesen Aussagen zustimmen.

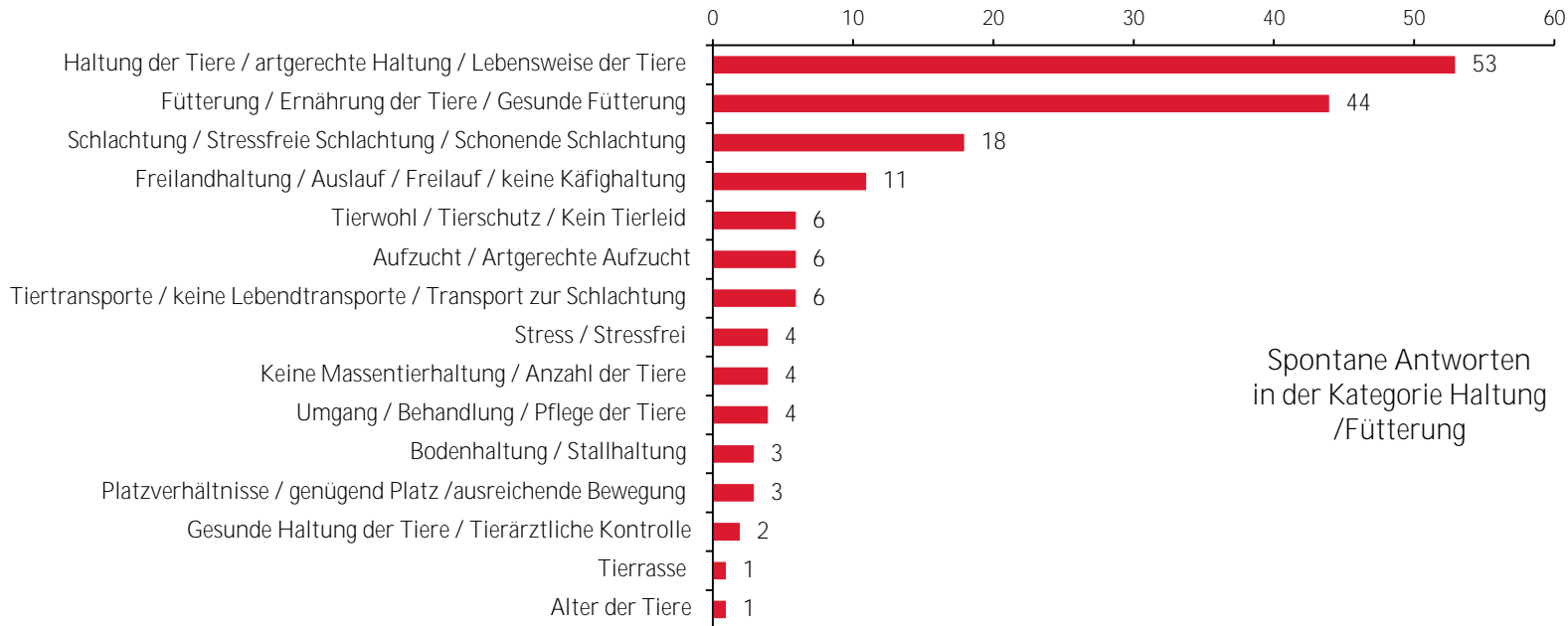


Angaben in %, n=1.504 Befragte, Basis: verzehrt tierische Lebensmittel
Quelle: RollAMA Motivanalyse 2016/ AMA-Marketing



Einflussfaktoren auf die Qualität von Lebensmittel - im Detail zu Haltung/Fütterung (72 %)

Wenn Sie an tierische Lebensmittel, wie z. B. Fleisch, Milchprodukte, Eier, denken: Welche Faktoren haben Ihrer Meinung nach Einfluss auf die Qualität dieser Lebensmittel?



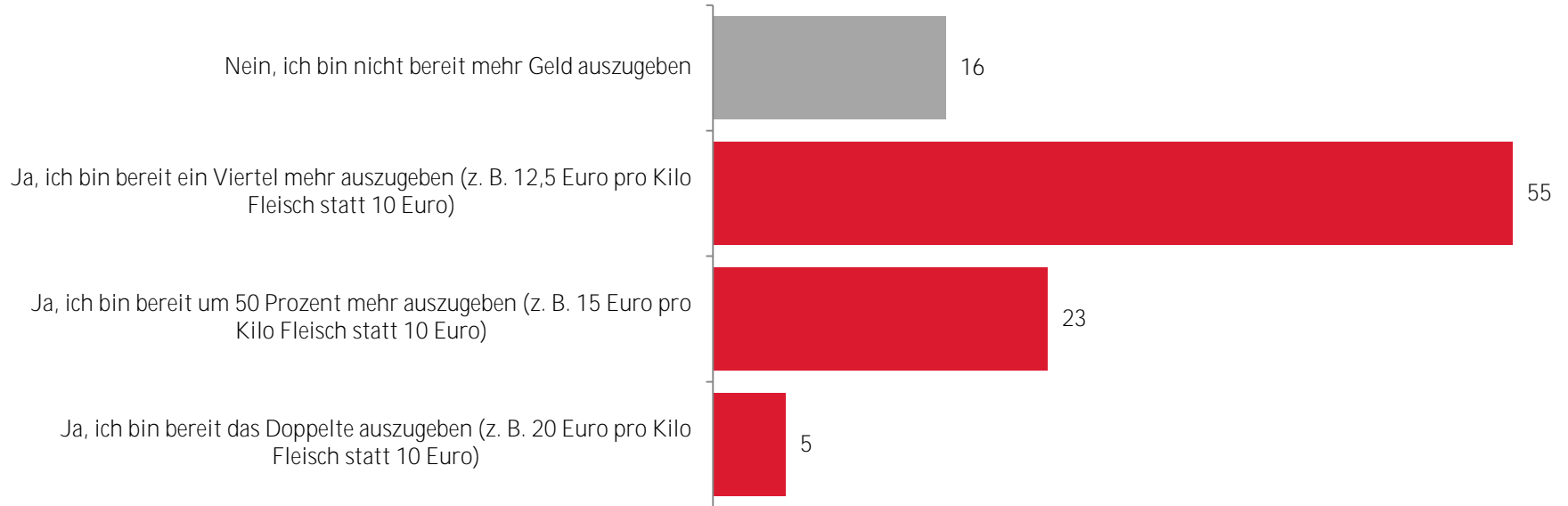
Angaben in %, n=1.690

Quelle: RollAMA-Motivanalyse November 2019 / AMA-Marketing



Einstellung zu höheren Preisen für Tierwohl

Mit der Umsetzung höherer Standards in der Tierhaltung kommt es zu Preissteigerungen bei den betroffenen Lebensmitteln. Je höher die Standards, desto größere Auswirkungen hat das auf die Preise. Sind Sie grundsätzlich bereit, für Lebensmittel aus artgerechter Tierhaltung mehr Geld auszugeben?



Angaben in %, n=1.504 Befragte, Basis: verzehrt tierische Lebensmittel

Quelle: RollIAMA Motivanalyse 2016/ AMA-Marketing



System 1 in DE - Initiative Tierwohl (2014)



Die Initiative Tierwohl

- fördert mehr Tierwohl in der Nutztierhaltung
- überprüft die Tierhaltung
- vergibt das Siegel
- fördert Innovation in der Tierhaltung

Teilnehmender Lebensmitteleinzelhandel



System 2 in DE - Tierschutzbund (2011)

Tierschutzlabel: Premiumstufe



- Aldi Nord
- Aldi Süd
- E-Center
- EDEKA Minden-Hannover
- EDEKA Nord
- EDEKA Nordbayern-Sachsen-Thüringen
- EDEKA Rhein-Ruhr
- EDEKA Südbayern
- EDEKA Südwest
- familia
- Globus
- Hit
- Kaufland
- Konsum Leipzig
- Lidl
- Marktkauf
- Netto
- Norma
- Penny
- real
- REWE
- REWE-Karstadt-Fenkofel
- Scheck-in-Märkte



System 3 in DE – Vier Pfoten

VIER PFOTEN MODELL

Wie kann ein transparentes, vierstufiges Modell aussehen?

Mehr Tierschutz, mehr Transparenz für Konsumenten und mehr Klarheit für Erzeuger – das sind die **Ziele der verpflichtenden Haltungskennzeichnung** für tierische Produkte. VIER PFOTEN tritt dafür ein, dass auch Fleisch, Eier und andere tierische Produkte für den Verbraucher verständlich und einheitlich gekennzeichnet werden.

Kriterium	Anforderungen nach Gesetz / üblicher Standard	VIER PFOTEN Forderung Einstiegsstufe	VIER PFOTEN Forderung Zwischenstufe	VIER PFOTEN Forderung Premiumstufe	
Platz	(50-110 kg)	0,75 m ²	1,1 m ²	1,4 m ² inklusive Auslauf	2,3 m ² (1,3 plus 1,0 m ² Auslauf)
	(über 110 kg)	1,0 m ²	1,5 m ²	2,0 m ² inklusive Auslauf	2,7 m ² (1,5 plus 1,2 m ² Auslauf)
Boden	Spaltensysteme (durchgehend Betonboden) üblich	weicher, eingestruuter Liegebereich	weicher, eingestruuter Liegebereich 2-Flächenbucht mit separatem Kotbereich	weicher, eingestruuter Liegebereich Min. 2-Flächenbucht mit separatem Kotbereich Naturboden im Freien	
Außenklima	Reine Stallhaltung üblich	Außenklima-Stall	Auslauf im Freien (befestigt)	Auslauf im Freien (befestigt) Zugang zu Naturboden, Freiland	
Beschäftigung	Seile, Stäcke Holz, Metallbetten (ungeeignet) oder gar nichts üblich	Ständiger Zugang zu Raufutter (Heu, Stroh, Silage)	Ständiger Zugang zu Raufutter (Heu, Stroh oder Silage)	Ständiger Zugang zu Raufutter (Heu, Stroh, Silage) Wahlmöglichkeiten durch Zugang zu	

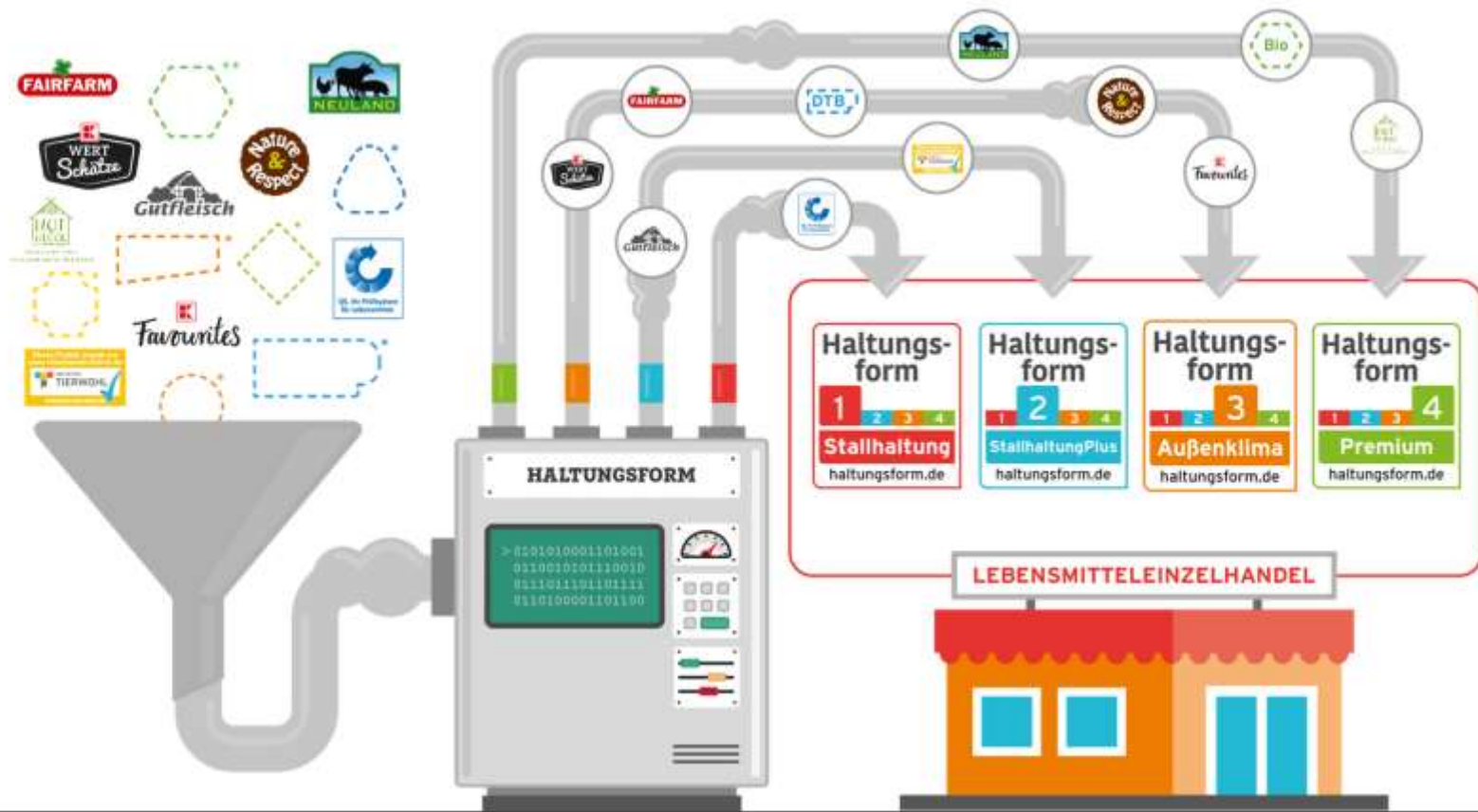
Als Tierschutzorganisation wollten wir etwas verändern und den Tieren helfen. Mit unserem „**Tierschutz-kontrolliert**“-Gütesiegel sind wir deshalb einen neuen Weg gegangen: Wir verbessern die Lebensbedingungen der Tiere, die heute in der konventionellen Landwirtschaft leben und leiden.



System 4 in DE – staatliches Tierwohlkennzeichen (2019)



System 5 in DE - Haltungsform - Kennzeichnung (2019)



Tierwohllabel

Dänemark: Nachfrage nach Tierwohl-Fleisch schwächelt

Zwei Jahre nach Einführung erhält das dänische Tierwohllabel einen Dämpfer. Mangels Nachfrage hat der Schlachtkonzern Danish Crown etlichen Schlachtschweine-Produzenten die Verträge gekündigt.

05.11.2019 von [Agra Europe \(AgE\)](#) 



Das dänische Tierwohllabel soll die Nachfrage dämpfen. (Agra Europe/Marko) 20



System Niederlande Beter Leven (2013)



Verteilung pro Stern	1*	2*	3*
Legehennen	21%	77%	2%
Masthühner	95%	5%	0%
Schweine	99%	0%	1%
Mastkälber	100%	0%	0%
Rinder	2%	98%	0%

Biologische Betriebe in diesen Sektoren sind automatisch berechtigt ihre Produkte mit dem Beter Leven Label 3 Sterne zu kennzeichnen, sofern sie ein gültiges Bio-Zertifikat vorzeigen können.

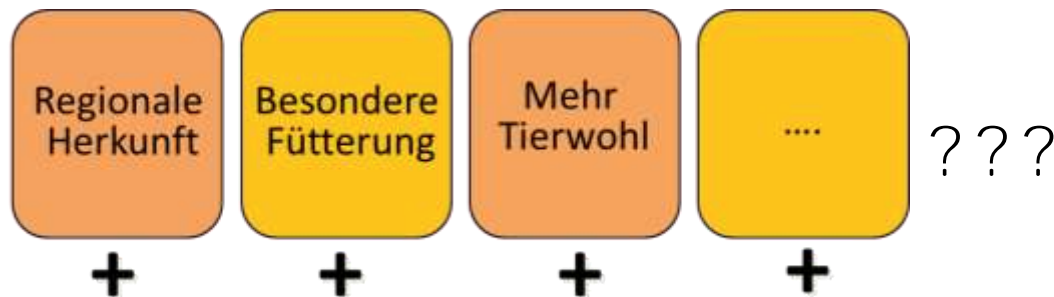


Überblick



Freiwillige Zusatzzertifizierungen

freiwillige Module
(Zusatzzertifizierung)



verpflichtende
Kapitel
(Basiszertifizierung)



Mehr Tierwohl als freiwilliges Modul



Ziel: Erhöhung des Tierwohls durch mehr Platz
und natürliche Verhaltensweisen

Anforderungen:

- ca. 60 % mehr Platz (im Stall oder Auslauf)
- eingestreute Liegefläche (Stroh, Sägespäne etc.)
- Stroh/Heu als Beschäftigungsmaterial



80 Modulteilnehmer
ca. 40.000 Mastplätze
(Stand Ende 2019)

Keine Vollspaltenböden!



MEHR TIERWOHL im Fleischbereich



Gemeinsam Verantwortung tragen

A stylized illustration of a farm with a barn, trees, and a house.

✓ 60% mehr Platz im Stall
✓ Tierhaltung auf Stroh
✓ gentechnikfrei

SCHNITZEL
VOM VORALPENSCHWEIN

AMA GÜTESIEGEL
+ MEHR TIERWOHL
+ GENTECHNIK
+ FREIE FÜTTERUNG
ama.info.at



Chancen/Herausforderungen „Mehr Tierwohl“

- Konsumentenerwartung im Hinblick auf Geschmack erfüllbar?
- Mehrpreis - wie viel ist notwendig/möglich
- Mehrerlös für den Produzenten
- International unterschiedlichste Niveaus/ Vorgaben und Bewertungssysteme
- Ausgewogenes Verhältnis zwischen Angebot und Nachfrage

